

Model/Modelo: PFS1606P

**PREMIUM
LEVELLA®**

16" STAND FAN
VENTILADOR DE PEDESTAL 16"



USER MANUAL / MANUAL DE INSTRUCCIONES

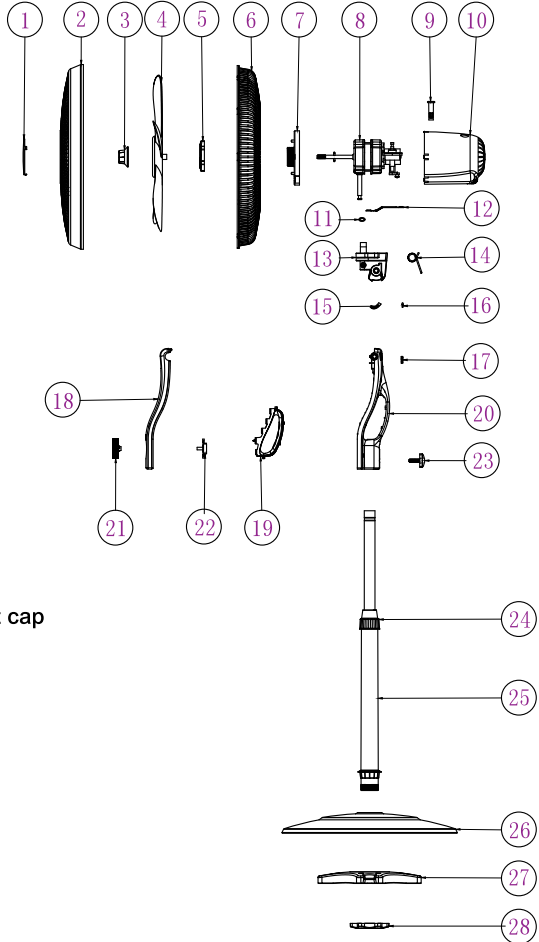
Use and care manual. Important safeguards. This product is for domestic use only.

Manual de uso y cuidado. Precauciones importantes. Este producto es para uso doméstico únicamente.

PFS1606P Instructions Manual

Fan Parts

- 1 Fan vane
- 2 Front grill
- 3 Fan cup
- 4 blade
- 5 Lock of grill
- 6 Rear grill
- 7 Front cover
- 8 motor
- 9 oscillation nob
- 10 Rear cover
- 11 plastic ring
- 12 neck of motor
- 13 neck
- 14 spring L
- 15 Wave bead piece
- 16 bullet cap
- 17 spring for the bullet cap
- 18 Front control box
- 19 Control handle
- 20 Rear control box
- 21 Rotary
- 22 switch
- 23 screw
- 24 Lock of pipe
- 25 Stand tube
- 26 Round base
- 27 heavy
- 28 Lock of base



Model	Nominal Voltage	Nominal frequency	Nominal Power
PFS1606P	120V	60Hz	50W

IMPORTANT SAFEGUARDS

When using electrical appliances, basic safety precautions should always be followed, including the following:

1. READ ALL INSTRUCTIONS BEFORE USE!

2. Check that the voltage in your home corresponds to that stated on the appliance.

3. Only connect the fan to a grounded socket with a corresponding voltage as mentioned on the article.

4. Use the fan only as described in this manual.

5. This product is intended for household use ONLY.

6. Not for commercial, industrial, or use outside.

7. To protect against electrical shock, do not immerse unit, plug or cord in water or any other liquids.

8. Do not spray the fan with liquids.

9. Do not cover the fan

10. Do not use in humid spaces or near a sink.

11. Do not use in the presence of explosive and / or highly flammable fumes.

12. Do not place the article or any part of it near open fire or another heat source.

13. This appliance is not intended for use by persons with reduced physical, sensory or mental capabilities, or lack of experience and knowledge. Close supervision is necessary when any appliance is used by or near children.

This appliance is NOT intended for use by children.

14. Close supervision is necessary when any appliance is used near children.

15. Place always out of children's reach.

16. Always place on a level surface.

17. Remove all objects in the direct vicinity of the article to avoid blocking the swerving mechanism.

18. Never put anything through the ventilation roster and always keep under supervision when switched on.

19. Do not place near an open window.

20. Always unplug from socket when:

-not in use

-moving the article from one location to another

-servicing parts

-before cleaning the article

21. Do not use when:
 - plug or cord are damaged.
 - the article has fallen.
 - the article is not functioning properly.
 - the article is damaged in any way.
22. Do not hang or mount fan on a wall or ceiling.
23. Do not operate without fan grills properly in place.
24. When the cord is damaged it has to be replaced by a professional electrician.
25. Do not immerse in water.
26. Ensure that the fan is not connected to the mains supply before cleaning.
27. Wipe the fan body clean with a clean, soft damp cloth.
28. Remove the guard assemblies and pull off the fan blade; then wash in warm soapy water to clean and dry immediately. Ensure the guards and fan blade are thoroughly dry before reassembling.
29. Do not immerse the fan or its cord in water or any other liquid.

Caution!!

Always place the appliance on a horizontal, level, and stable surface. This appliance is intended for normal household use only. It is not intended for use in commercial or retail environments.

SAVE THESE INSTRUCTIONS - HOUSEHOLD USE ONLY

Operation Instructions

1. Before inserting the power plug into an electrical outlet, please check if the voltage frequency on the data plate of the appliance matches the local electrical voltage.
2. Turn the speed dial to one of the three speeds: 1, 2 or 3 (low, medium and high), and turn it to zero to turn off.

WARNING

1. Do not touch the blades or grills with your hands or put any object close to the fan until the fan blades are completely stopped.
2. Do not pull the power cord to avoid the fan from falling off.
3. When the cord is damaged it has to be replaced by a professional electrician.

TO CLEAN

1. Turn off and disconnect from power before cleaning.
2. Take off the front grill and blades. Use a soft cloth to carefully clean the grills and blades.
3. **Do NOT** bend or alter the blades shape to avoid a safety hazard.
4. Replace the blades and grill.

IMPORTANT SAFETY INSTRUCTIONS

READ AND SAVE THESE SAFETY INSTRUCTIONS BEFORE USING THIS FAN

When using electrical appliances, basic precautions should always be followed to reduce the risk of fire, electric shock, and injury to persons, including the following:

1. Use this fan only as described in this manual. Other use is not recommended as it may cause fire, electric shock or injury to persons.
2. This product is intended for household use **ONLY** and not for commercial industrial or outdoor use.
3. To protect against electric shock, do not lace fan in window, immerse unit, plug or cord in water or spray with liquids.
4. This appliance has a polarized plug (one blade is wider than the other). To reduce the risk of shock, this plug is intended to fit only one way in a polarized outlet. If the plug does not fit fully in the outlet, reverse the plug. If it still does not fit, contact a qualified electrician.

DO NOT attempt to defeat this safety feature.

5. Close supervision is necessary when any appliance is used by or near children.
6. Turn the fan **OFF** and unplug the fan from the outlet when not in use, when moving the fan from one location to another and before cleaning.
7. To disconnect the fan, first turn the unit **OFF**, grip the plug and pull it from the wall outlet. Never pull the plug by the cord.
8. **DO NOT** operate the fan in the presence of explosive and/or flammable fumes.
9. **DO NOT** place the fan or any parts near an open flame, cooking or other heating appliance.

10. **DO NOT** operate the fan with a damaged cord or plug or if the product malfunctions, is dropped or damaged in any manner (see warranty).
11. **DO NOT** use an extension cord or power strip with this fan.
12. Avoid contact with moving fan parts.
13. The use of attachments not recommended by the manufacturer may be hazardous.
14. Place the fan on a dry level surface.
15. **DO NOT** hang or mount fan on a wall or ceiling.
16. **DO NOT** operate if the fan housing is damaged.
17. A loose fit between the AC outlet (receptacle) and plug may cause overheating and a distortion of the plug. Contact a qualified electrician to replace loose or worn outlet.
18. **DO NOT** operate any fan with a damaged cord or plug Discard any damaged fan. Return the fan to the retailer where the fan was purchased or request a return authorization to return for examination and/or repair.
19. **DO NOT** run fan cord under carpeting. **DO NOT** cover cord with throw rugs, runners, or similar coverings. **DO NOT** route cord under furniture or appliances. Arrange cord away from traffic areas and where it will not be tripped over.

FOR US MODELS ONLY- This product employs overload protection (fuse). A blown fuse indicates an overload or short-circuit situation. If the fuse blows, unplug the product from the outlet. Replace the fuse as per the user servicing instructions (follow product marking for proper fuse rating) and check the product. If the replacement fuse blows, a short-circuit may be present and the product should be discarded or returned to an authorized service facility for examination and/or repair.

WARNING: To Reduce The Risk of Fire or Electric Shock, Do Not Use This Fan With A Solid State Speed Control Device.

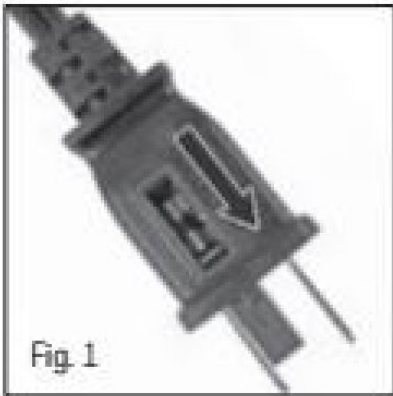
FUSED SAFETY PLUG-FOR US MODELS ONLY

This fan features a fused safety plug which is designed to cut off electric current to the fan if an electrical fault occurs. Please see below for more information on how to properly use your fan and replace the safety plug fuse, if needed.

USER SERVICING INSTRUCTIONS

- 1.If your fan loses power and you suspect that the fuse on your fan has blown, grasp the plug and remove it from the receptacle or other outlet device. Do not unplug by pulling on cord.
- 2.Slide the fuse cover, located on top of the plug towards the prongs of the plug (fig-1)
- 3.Carefully remove the blown fuse and snap a new fuse into place.
- 4.To Reduce the Risk of Fire, replace fuse with a Max 5 Amp, 125 volt fuse. Fully close the fuse door by sliding back into place (Fig. 2) and discard the blown fuse. The plug should now be ready for normal use.

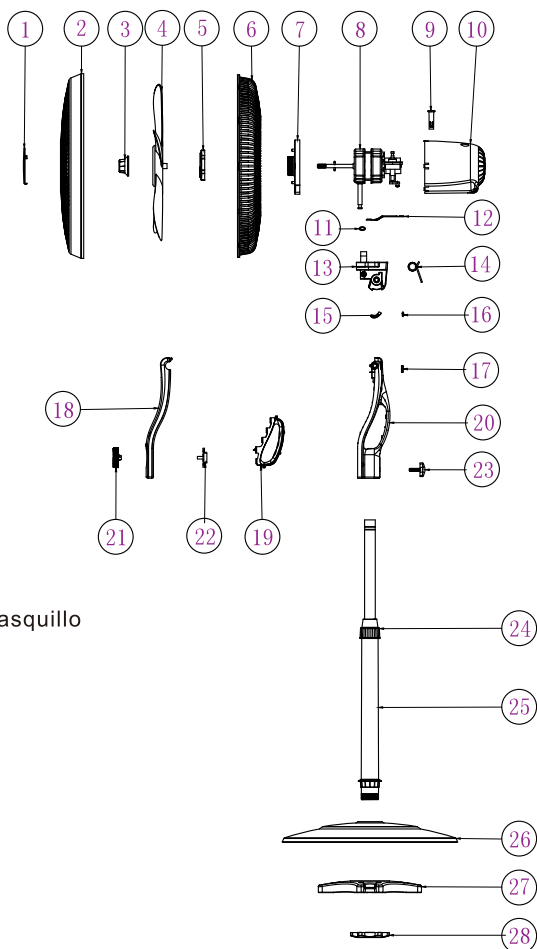
To Reduce the Risk of Fire, do not replace the attachment plug. It contains a safety device (fuse) that should not be removed. Discard product if the attachment plug is damaged.



PFS1606P Manual de Instrucciones

Partes del Ventilador

- 1 Aspa del ventilador
- 2 Rejilla frontal
- 3 Taza del ventilador
- 4 Aspa
- 5 Bloqueo de la rejilla
- 6 Rejilla trasera
- 7 Cubierta frontal
- 8 Motor
- 9 Perilla de oscilación
- 10 Cubierta trasera
- 11 Anillo plástico
- 12 Cuello del motor
- 13 Cuello
- 14 Resorte en L
- 15 Pieza ondulada
- 16 Tapa del casquillo
- 17 Resorte de la tapa del casquillo
- 18 Caja de control frontal
- 19 Asa de control
- 20 Caja de control trasera
- 21 Giratorio
- 22 Interruptor
- 23 Tornillo
- 24 Bloqueo del tubo
- 25 Tubo de soporte
- 26 Base redonda
- 27 Peso
- 28 Bloqueo de la base



Modelo	Voltaje nominal	Frecuencia Nominal	Potencia Nominal
PFS1606P	120V	60Hz	50W

MEDIDAS IMPORTANTES DE SEGURIDAD

Al usar aparatos eléctricos, siempre se deben seguir precauciones de seguridad básicas, incluyendo las siguientes:

1. ¡LEA TODAS LAS INSTRUCCIONES ANTES DE USARLO!
2. Verifique que el voltaje en su hogar corresponda con el que se indica en el electrodoméstico.
3. Conecte el ventilador únicamente a una toma conectada a tierra con un voltaje correspondiente como se menciona en el artículo.
4. Use el ventilador solo como se describe en este manual.
5. Este producto está destinado SOLAMENTE para uso doméstico.
6. No para uso comercial, industrial o exterior.
7. Para protegerse contra descargas eléctricas, no sumerja la unidad, el enchufe ni el cable en agua u otros líquidos.
8. No rocíe el ventilador con líquidos.
9. No cubra el ventilador
10. No lo use en espacios húmedos ni cerca de un fregadero.
11. No lo use en presencia de vapores explosivos o altamente inflamables.
12. No coloque el artículo o parte de él cerca de fuego abierto u otra fuente de calor.
13. Este aparato no debe ser utilizado por personas con capacidades físicas, sensoriales o mentales reducidas, o sin experiencia y conocimiento. Es necesaria una supervisión estricta cuando cualquier dispositivo es utilizado por niños o cerca de ellos. Este electrodoméstico NO está diseñado para ser utilizado por niños.
14. Es necesaria una supervisión estricta cuando se usa cualquier artefacto cerca de niños.
15. Coloque siempre fuera del alcance de los niños.
16. Siempre coloque en una superficie nivelada.
17. Retire todos los objetos en las inmediaciones del artículo para evitar el bloqueo del mecanismo de giro.
18. Nunca coloque nada a través de las rejillas de ventilación y mantenga el aparato siempre bajo supervisión cuando esté encendido.
19. No coloque cerca de una ventana abierta.
20. Desenchufe siempre de la corriente eléctrica cuando:
 - no esté en uso
 - vaya a mover el artículo de un lugar a otro

- haga servicio o mantenimiento

- vaya a limpiar el artículo

21. No utilice cuando:

- el enchufe o el cable estén dañados.

- el artículo se haya caído.

- el artículo no funcione correctamente.

- el artículo esté dañado de alguna manera.

22. No cuelgue ni instale el ventilador en una pared o techo.

23. No opere sin las rejillas del ventilador correctamente en su lugar.

24. Cuando el cable esté dañado, debe ser reemplazado por un electricista profesional.

25. No sumerja en agua.

26. Asegúrese de que el ventilador no esté conectado a la red eléctrica antes de limpiarlo.

27. Limpie el cuerpo del ventilador con un paño limpio, suave y húmedo.

28. Retire la rejilla frontal de protección y retire las aspas del ventilador; luego lave las aspas con agua tibia y jabón y seque inmediatamente.

Asegúrese de que las rejillas y las aspas del ventilador estén completamente secas antes de volver a armar.

29. No sumerja el cuerpo, el motor del ventilador o su cable en agua ni en ningún otro líquido.

¡¡Cuidado!!

Coloque siempre el aparato sobre una superficie horizontal, nivelada y estable.

Este aparato está diseñado solo para uso doméstico normal. No está diseñado para su uso en entornos comerciales o minoristas.

GUARDE ESTAS INSTRUCCIONES

SOLO PARA USO DOMESTICO

Instrucciones de Operación

Antes de insertar el enchufe en una toma de corriente, verifique si la frecuencia de voltaje en la placa de datos del dispositivo coincide con la tensión eléctrica local.

Gire el dial rápido a una de las tres velocidades: 1, 2 o 3 (bajo, medio o alto) y gírelo a cero para apagarlo.

ADVERTENCIA

No toque las aspas ni las rejillas con las manos ni coloque ningún objeto cerca del ventilador hasta que las aspas del ventilador estén completamente detenidas.

No tire del cable de alimentación para evitar que el ventilador se caiga. Cuando el cable esté dañado, debe ser reemplazado por un electricista profesional.

LIMPIEZA

Apague y desconecte de la corriente antes de limpiar.

Quite la rejilla delantera y las aspas. Use un paño suave para limpiar cuidadosamente las rejillas y las aspas. Séquelas bien.

NO doble o altere la forma de las aspas para evitar riesgos de seguridad. Coloque nuevamente las aspas y la rejilla delantera.

INSTRUCCIONES DE IMPORTANTES SEGURIDAD LEA Y GUARDE ESTAS INSTRUCCIONES DE SEGURIDAD ANTES DE USAR ESTE VENTILADOR

Al usar aparatos eléctricos, siempre se deben seguir las precauciones básicas para reducir el riesgo de incendio, descarga eléctrica y lesiones a personas, incluyendo las siguientes:

1. Use este ventilador solo como se describe en este manual. No se recomienda otro uso, ya que puede provocar incendios, descargas eléctricas o lesiones personales.
2. Este producto está diseñado SOLO para uso doméstico y no para uso comercial industrial o al aire libre.
3. Para protegerse contra descargas eléctricas, no ate el ventilador en la ventana, no sumerja la unidad, el enchufe o el cable en agua ni lo rocíe con líquidos.
4. Este aparato tiene un enchufe polarizado (una clavija es más ancha que la otra) Para reducir el riesgo de descarga eléctrica, este enchufe está diseñado para encajar solo de una manera en un tomacorriente polarizado. Si el enchufe no encaja completamente en el tomacorriente, invierta el enchufe. Si aún no encaja, comuníquese con un electricista calificado. **NO** intente anular esta característica de seguridad.

5. Es necesaria una estrecha supervisión cuando se utiliza cualquier aparato por o cerca de niños.
6. Apague el ventilador y desenchúfelo de la toma de corriente cuando no esté en uso, cuando mueva el ventilador de un lugar a otro y antes de limpiarlo.
7. Para desconectar el ventilador, primero apague la unidad, agarre el enchufe y tire de él desde el tomacorriente de pared. Nunca tire del enchufe por el cable.
8. **NO** opere el ventilador en presencia de explosivos y / o gases inflamables.
9. **NO** coloque el ventilador ni ninguna parte cerca de una llama abierta, de una cocina u otro aparato de calefacción.
10. **NO** opere el ventilador con un cable o enchufe dañado o si el producto no funciona correctamente, se cae o se daña de alguna manera (consulte la garantía).
11. **NO** utilice un cable de extensión o regleta de alimentación con este ventilador.
12. Evite el contacto con las partes móviles del ventilador.
13. El uso de accesorios no recomendados por el fabricante puede ser peligroso.
14. Coloque el ventilador en una superficie nivelada y seca.
15. **NO** cuelgue ni monte el ventilador en una pared o techo.
16. **NO** opere si la carcasa del ventilador está dañada.
17. Un ajuste flojo entre la toma de CA (receptáculo) y el enchufe puede causar un sobrecalentamiento y una distorsión del enchufe. Póngase en contacto con un electricista calificado para reemplazar el tomacorriente suelto o desgastado.
18. **NO** opere ningún ventilador con un cable o enchufe dañado. Deseche cualquier ventilador dañado. Devuelva el ventilador al distribuidor donde compró el ventilador o solicite una autorización de devolución para devolverlo para su examen y / o reparación.
19. **NO** ponga el cable del ventilador debajo de la alfombra.
NO cubra el cable con tapetes, alfombras o cubiertas similares.
NO coloque el cable debajo de muebles o electrodomésticos. Coloque el cable lejos de las áreas de tráfico y donde no se pueda tropezar.

SÓLO PARA MODELOS DE ESTADOS UNIDOS: este producto emplea protección contra sobrecargas (fusible). Un fusible quemado indica una sobrecarga o una situación de cortocircuito. Si el fusible se quema, desenchufe el producto de la toma de corriente. Reemplace el fusible según las instrucciones de servicio para el usuario (siga las indicaciones del producto para conocer la clasificación adecuada de los fusibles) y verifique el producto. Si el fusible de reemplazo se quema, puede haber un cortocircuito y el producto debe desecharse o devolverse a un centro de servicio autorizado para su examen y / o reparación.

ADVERTENCIA: Para reducir el riesgo de incendio o descarga eléctrica, no use este ventilador con un dispositivo de control de velocidad de estado sólido.

ENCHUFE DE SEGURIDAD CON FUSIBLE - SOLO-PARA MODELOS DE EE.UU

Este ventilador cuenta con un enchufe de seguridad con fusible que está diseñado para cortar la corriente eléctrica al ventilador si ocurre una falla eléctrica. Consulte a continuación para obtener más información sobre cómo usar correctamente su ventilador y reemplazar el fusible del ENCHUFE de seguridad, si es necesario.

INSTRUCCIONES DE SERVICIO PARA EL USUARIO

1. Si su ventilador pierde energía y sospecha que el fusible de su ventilador se ha quemado, tome el enchufe y extráigalo del receptáculo u otro dispositivo de salida. No desenchufe tirando del cable.
2. Deslice la cubierta del fusible, ubicada en la parte superior del enchufe hacia las clavijas del enchufe (Fig-1)
3. Retire con cuidado el fusible fundido y encaje un fusible nuevo en su lugar.
4. Para reducir el riesgo de incendio, reemplace el fusible con un fusible de 125 voltios de Max5 Amp. Cierre completamente la puerta del fusible deslizándola en su lugar (Fig. 2) y deseche el

fusible fundido. El enchufe ahora debe estar listo para su uso normal.

Para reducir el riesgo de incendio, no reemplace el enchufe de conexión. Este contiene un dispositivo de seguridad (fusible) que no debe ser removido.

Deseche el producto si el conector está dañado.

